

蒲原宿



由比宿



興津宿



江尻宿



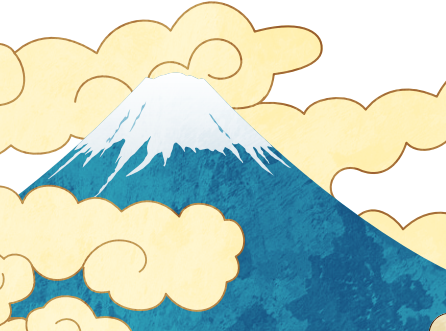
# 駿州クエスト

すんしゅう

## 東海道を巡るスタンプラリー



8つの宿場町をめぐって  
駿州の旅日本遺産  
マイスター認定証を  
ゲットしよう!!



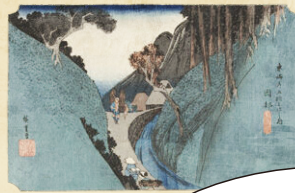
府中宿



丸子宿



岡部宿



藤枝宿



### スタンプ設置場所

#### 静岡エリア

- 蒲原宿/志田邸★、旧和泉屋 (お休み処) ★
- 由比宿/由比本陣公園★、小池邸★
- 興津宿/清見寺、興津坐漁荘記念館★
- 江尻宿/みほしるべ★、清水港船宿記念館★
- 府中宿/大河ドラマ館★(注1)、歴史博物館★
- 丸子宿/丁子屋★、駿府の工房 匠宿

#### 藤枝エリア

- 岡部宿/大旅籠柏屋★、岡部総合案内所★
- 藤枝宿/田中城下屋敷★、藤枝市郷土博物館★

(注1) 大河ドラマ館は2024年1月28日(日)まで、  
1月29日(月)以降は静岡浅間神社。

※ 1つの宿場内にスタンプ設置場所は2箇所、  
どちらで押ししてもOKです。

すべてのスタンプを集めたら  
★印の施設で認定証をもらおう!  
※認定証はなくなり次第終了



※各施設の営業時間はこちら▶